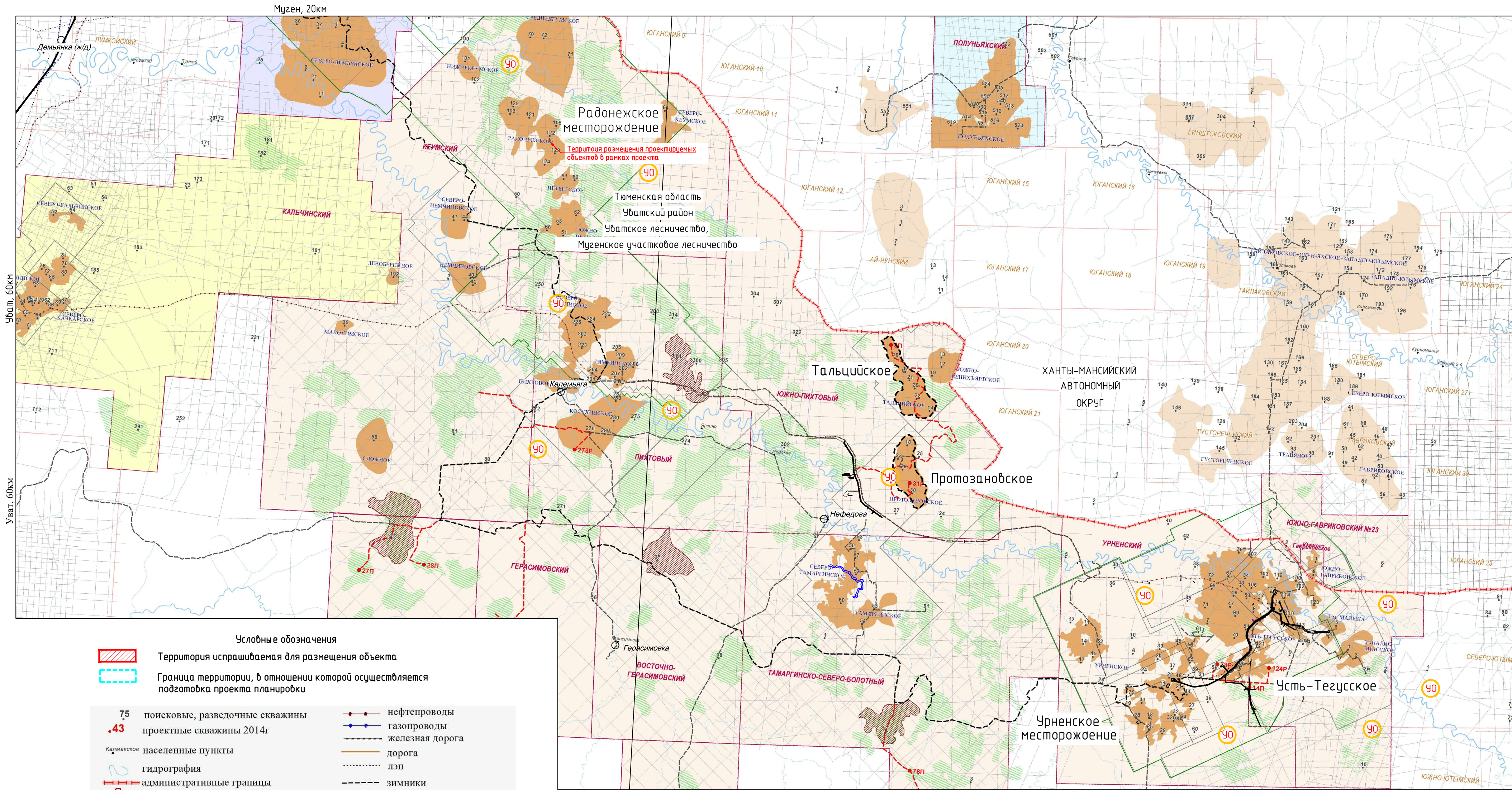


Схема границ территорий, подверженных риску возникновения чрезвычайных ситуаций природного и техногенного характера (1:500000)



Условные обозначения

Территория испрашиваемая для размещения объекта

Граница территории, в отношении которой осуществляется подготовка проекта планировки

75

поисковые, разведочные скважины

43

проектные скважины 2014г

Калмакское

населенные пункты

гидрография

административные границы

границы лицензионных участков

месторождения

перспективные объекты

месторождения по данным работ 2012г, 2013г

нефтепроводы

газопроводы

железная дорога

дорога

лэп

зимники

проект зимников

сейсмические профили

съемка 3D

обобщенный куб съемки3D

ООО "Северо-Двynское"

ООО "Полуньяхский"

ОАО "ТНК-Уват"

ОАО "ТНГ"

Категория опасности по СНиП 22-01-95

Землетрясение – умеренно опасная

					1750623/0048Д-ПП-019.001.000-ППТ-03-СХ-003						
					Внесение изменений в ПСД по объекту "Продная эксплуатация Радонежского месторождения. Обустройство. Кустовая площадка №1. Реконструкция"						
Изм.	Кол.уч.	Лист	№ док.	Подп.	Дата	Материалы по обоснованию проекта планировки территории Графическая часть	Стадия	Лист	Листов		
Разраб.	Запорошенко				25.10.23		ПП	3			
Заб.гр.	Берх				25.10.23						
Нач.отд.	Орлов				25.10.23	Схема границ территорий, подверженных риску возникновения чрезвычайных ситуаций природного и техногенного характера (1:500000)	ООО "НК "Роснефть" -НТЦ"				
ГИП	Гусев				25.10.23						

1750623\_0048Д-ПП-019\_001\_000-ППТ-03-SKH-003-rC01.dwg

Формат А2